

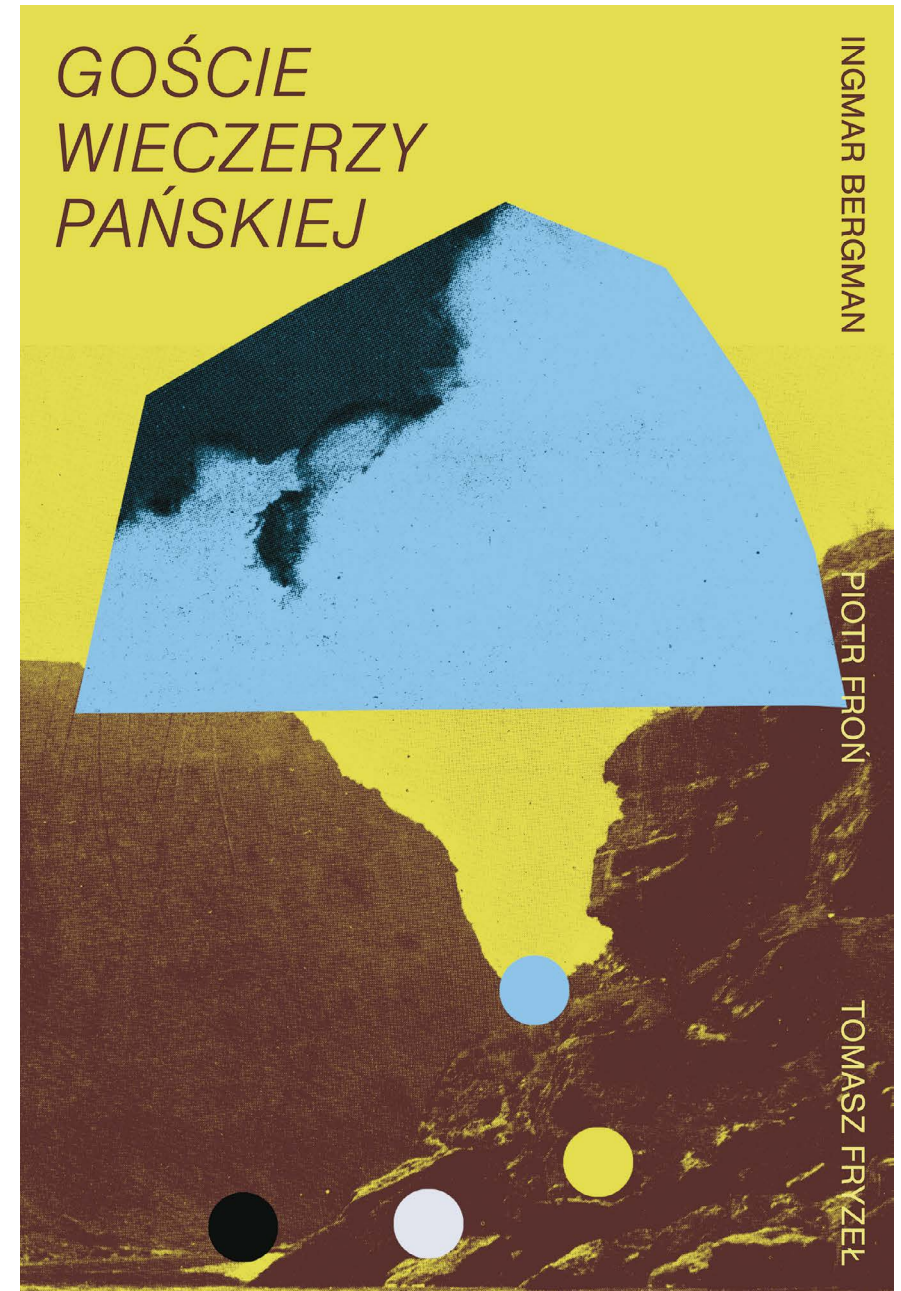
# GOŚCIE WIECZERZY PAŃSKIEJ

1 z 12

Spektakl trwa 1 godzinę i 30 minut.

W spektaklu nie ma przerw.

[Informacje o terminach spektakli.](#)

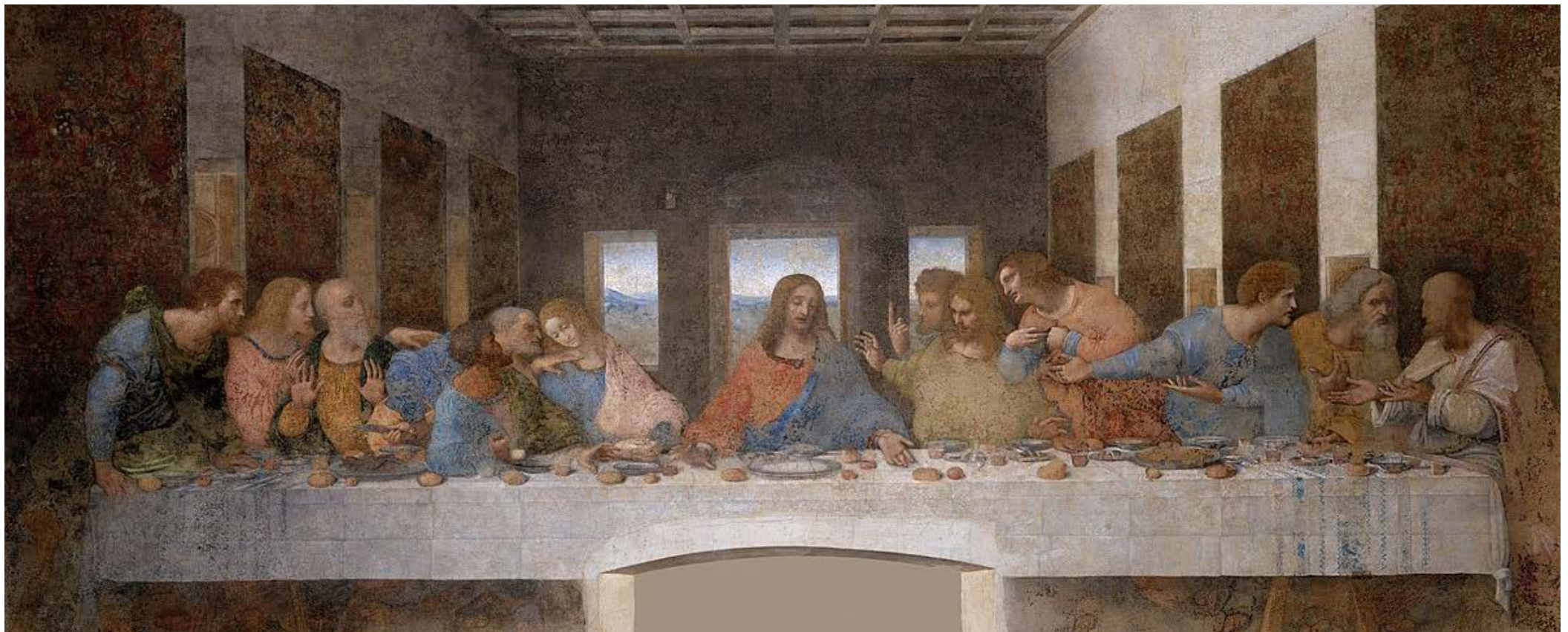


# CZYM JEST WIECZERZA PAŃSKA?

2 z 12

**Wieczera** to uroczysta kolacja.  
Wieczera pańska to ostateczne spotkanie Jezusa z apostołami.  
Po wieczerzy Jezus został aresztowany przez żołnierzy.  
Wieczera pańska nazywana jest też ostatnią wieczerzą.

Ostatnia wieczera namalowana przez Leonarda da Vinci.





# REŻYSER

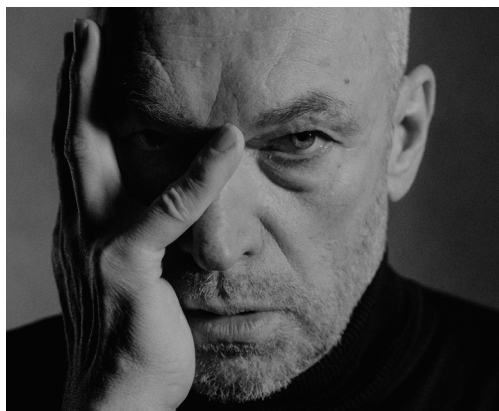
3 z 12

Goście Wieczery Pańskiej to stary film.  
Ingmar Bergman jest reżyserem tego filmu.  
Ingmar jest znanym szwedzkim reżyserem.  
Na podstawie filmu powstał spektakl.

**Tomasz Fryzeł** jest reżyserem tego spektaklu.  
Spektakl różni się od filmu.



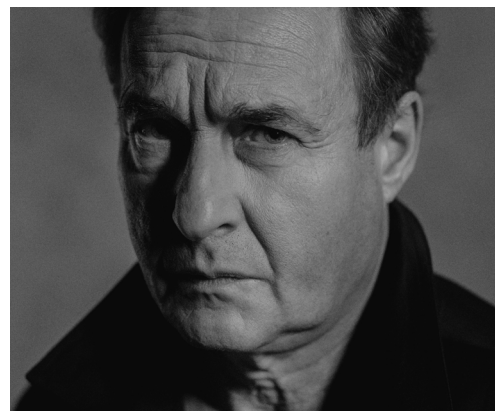
W spektaklu gra 4 aktorów.



**Mariusz Bonaszewski**



**Tomas**



**Marek Kalita**



**Jonas**



**Małgorzata  
Hajewska-Krzysztofik**



**Marta**



**Wojciech Kalarus**



**Algot**

Spektakl jest w małej sali.

Widownia jest naprzeciwko i po bokach sceny.

Widzowie siedzą na fotelach i długich ławkach.



Scena i ściana na końcu sceny są białe.

Na ścianie wyświetlane są napisy.

Na ścianie jest miejsce do siedzenia.

Na scenie stoi ławka z kolumnami.

Przez większość spektaklu wszyscy aktorzy są na scenie.





Podczas spektaklu poznamy historię 4 osób:

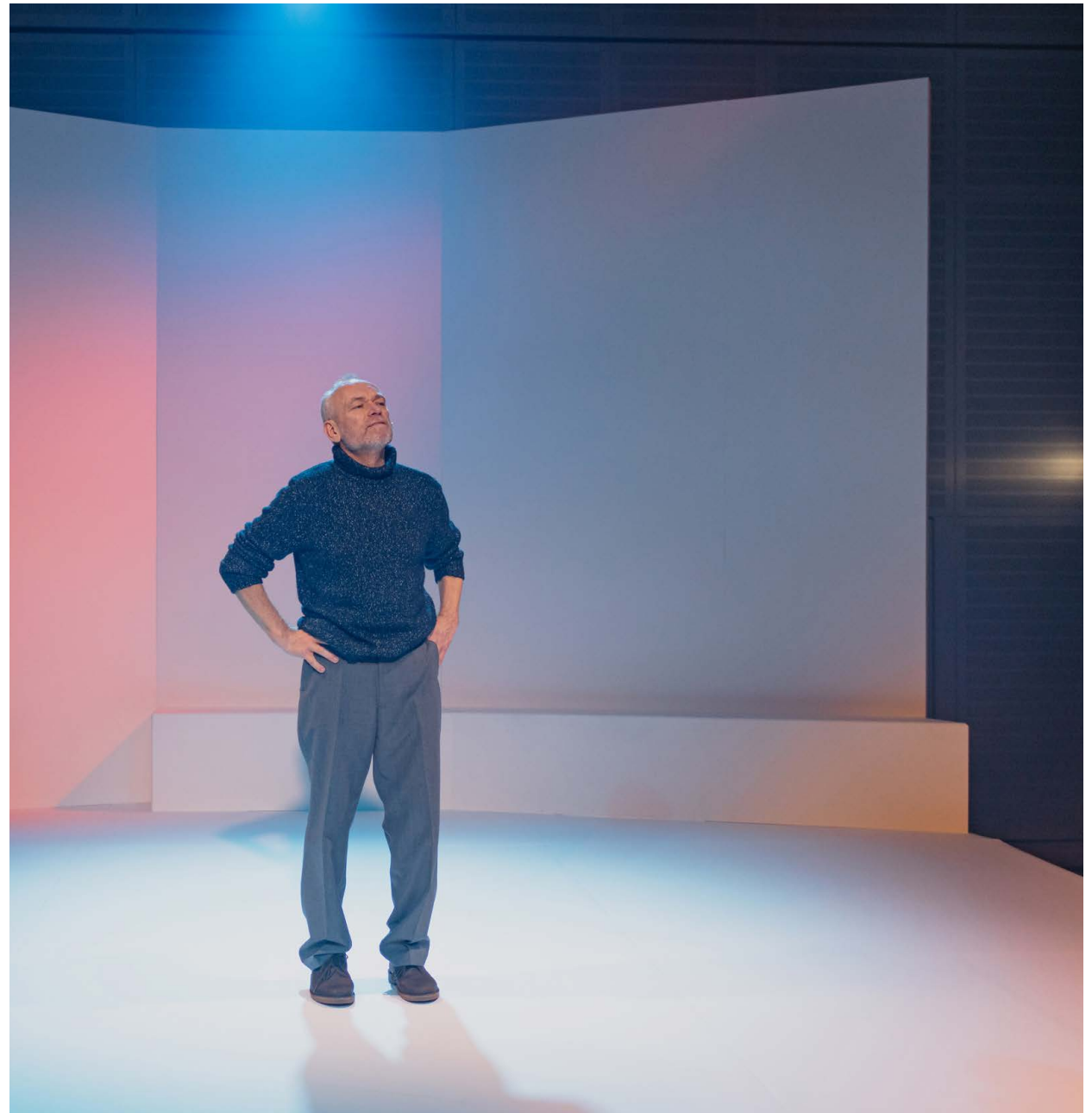
- Tomasa
- Algota
- Jonasa
- Marty.

Wszyscy znają Tomasa.

Tomas jest **pastorem**.

**Pastor** to ksiądz w kościołach protestanckich.

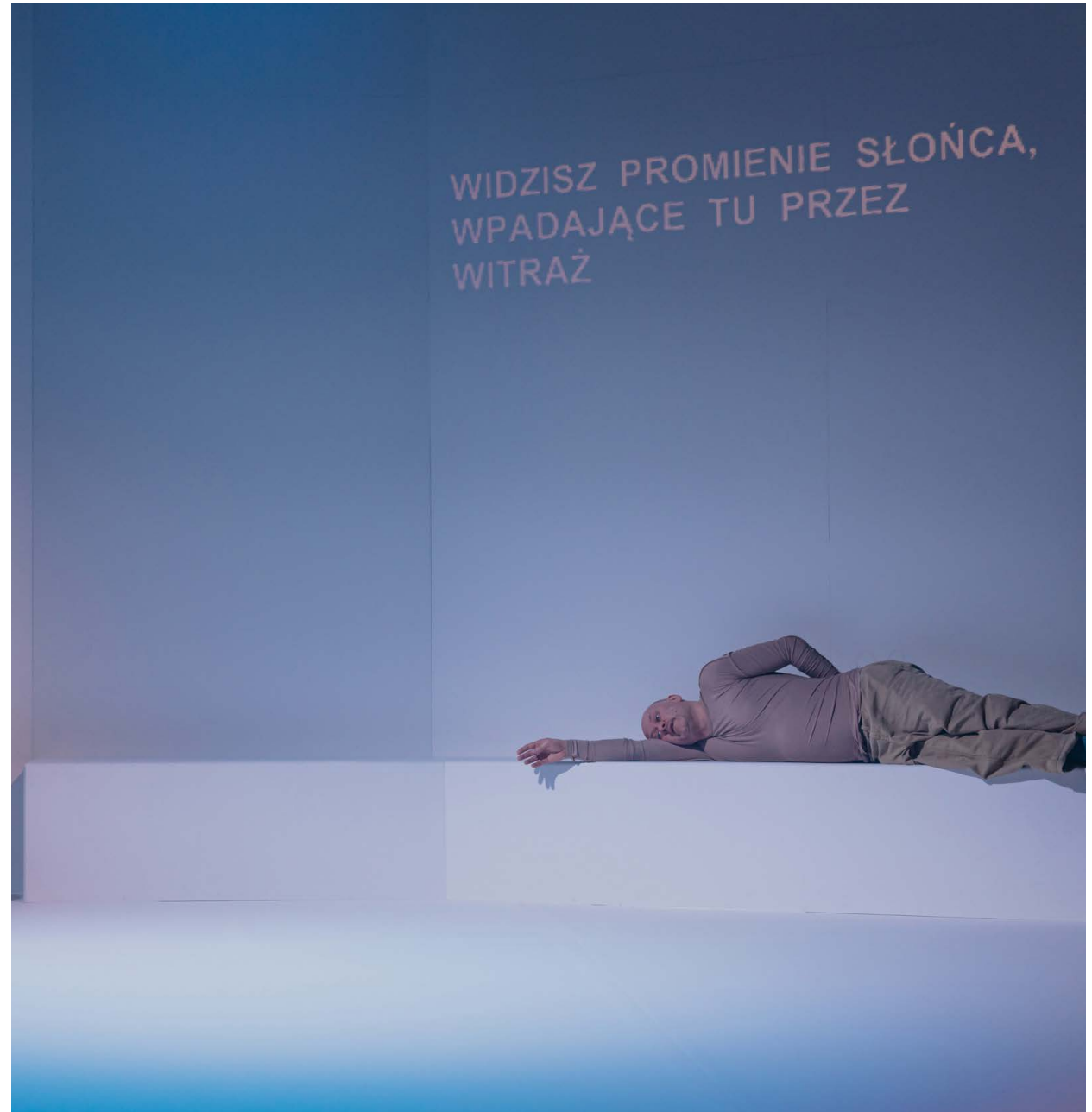
Pastor może mieć żonę i dzieci.



Na ścianie wyświetlają się opisy, na przykład:

- Widzisz puste miejsce po czymś.
- Widzisz Algota samego w kościele.  
Siedzi w ławce i patrzy na ołtarz.

Dzięki opisom możesz wyobrazić sobie, gdzie są bohaterowie.





Spektakl rozpoczyna się mszą.  
Wszyscy bohaterowie biorą w niej udział.  
Potem do Tomasa przychodzą Algot, Jonas i Marta.  
Rozmawiają z nim o swoich problemach i proszą  
o pomoc.

## **Jakie problemy mają bohaterowie?**

Tomas przestał wierzyć w Boga.  
Zastanawia się jaki jest sens wiary i tego, co robi.

Jonas bardzo boi się wojny i wybuchu bomby  
atomowej.  
Nie umie poradzić sobie ze strachem.  
Chce popełnić samobójstwo.



Marta jest nauczycielką.  
Miała romans z Tomaszem.  
Kiedy zachorowała, Tomasz przestał się z nią spotykać.  
Chce wiedzieć, czy Tomasz ją jeszcze kocha.

Algot pracuje w kościele.  
Sprząta i pomaga Tomaszowi podczas mszy.  
Algot jest chory i cierpi z bólu.  
Żyje sam i nie ma siły pracować.



## Wzrok

Spektakl rozpoczyna się przy przyciemnionym świetle.  
Podczas spektaklu zmienia się natężenie oświetlenia.

## Słuch

W spektaklu użyto cichej i spokojnej muzyki.

## Inne

Bardzo dokładnie opisana jest scena samobójstwa.  
W jednej scenie aktor zdejmuje bluzkę i pokazuje nagi tors.



Opracowanie w tekście łatwym do czytania i rozumienia.  
Tekst napisały Aleksandra Sztajerwald, Helena Świegocka.  
Tekst skonsultowali uczestnicy warsztatów Sztuka Niepowtarzalna.  
Zdjęcia zrobili Klaudyna Schubert.  
Graficznie opracowała Renata Motyka.

Na pierwszej stronie jest europejskie logo tekstu łatwego do czytania.  
To oznacza, że tekst jest napisany zgodnie z zasadami.  
Więcej o tekście łatwym i zasadach przeczytasz na stronie organizacji Inclusion Europe.  
[Link do strony internetowej.](#)

Teatr dostał pieniądze na zrobienie przewodnika  
od Państwowego Funduszu Rehabilitacji Osób Niepełnosprawnych.



**Unia Europejska**  
Europejski Fundusz Społeczny

